

## ДЕФЕКТНАЯ ВЕДОМОСТЬ

**Текущий ремонт здания производственного корпуса цеха 22,  
назначение: нежилое, количество этажей 4 в том числе подземных 1,  
площадь 19645,46 кв.м, кад.№ 73:24:010603:197**

Расположение частей объекта и их конструктивных элементов в отношении которых выполняется ремонт: замена оконных рам и утепление стены в лаборатории стендовых испытаний (пом.№194,195,196,197) лит.5А2, инв.№УП0000022 в ТОО ООО «ОИЦ» г.Ульяновск.

№ п.п.	Наименование работ и затрат	Единица измерения	Объем работ	Примечание
1	2	3	4	5
<b>Уч-ток 1</b>				
1	Демонтаж облицовки стен из листовой стали	тн	0,25	
2	Демонтаж металлических оконных блоков	м2	18,3	
3	Демонтаж металлических стоек из швеллера № 20	тн	0,15	
4	Демонтаж металлических решеток	тн	0,3	
5	Монтаж металлических стоек из швеллера № 20 (от разборки)	тн	0,15	
6	Кладка стен и простенков простой сложности из силикатного кирпича 250х120х88 М150 на цементном растворе М100 толщиной 250 мм	м2	9,5	
7	Установка оконных блоков ПВХ трехстворчатые с поворотно-откидной створкой, профиль пятикамерный КВЕ 70 мм цвет белый, стеклопакет двухкамерный (СПД 32), фурнитура МАСО с микропроветриванием	м2/шт	3,15/1	
8	Установка оконных блоков ПВХ двухстворчатые с поворотно-откидной створкой, профиль пятикамерный КВЕ 70 мм цвет белый, стеклопакет двухкамерный (СПД 32), фурнитура МАСО с микропроветриванием	м2/шт	2,25/1	
9	Установка оконных блоков ПВХ одностворчатые с поворотно-откидной створкой, профиль пятикамерный КВЕ 70 мм цвет белый, стеклопакет двухкамерный (СПД 32), фурнитура МАСО с микропроветриванием	м2/шт	1,35/1	
10	Установка оконных блоков ПВХ трехстворчатые, глухие, профиль пятикамерный КВЕ 70 мм цвет белый, стеклопакет двухкамерный (СПД 32), фурнитура МАСО с микропроветриванием	м2/шт	3,15/1	
11	Утепление стен минеральной плитой (плотность 80 кг/м3) толщиной 100 мм	м2	38,8	
12	Монтаж профнастила окрашенного С8 (цвет белый) на металлическом каркасе	м2	38,8	
13	Монтаж металлических отливов из оцинкованной стали окрашенных (цвет белый) шириной 200 мм	мп	20	
14	Облицовка наружных оконных проемов откосной планкой из оцинкованной стали окрашенной (цвет белый) шириной 200 мм	мп	20	
15	Монтаж металлических нащельников из оцинкованной стали окрашенных (цвет белый) шириной 200 мм	мп	10	
16	Установка подоконных досок из ПВХ в кирпичных стенах шириной 250 мм с заглушками	мп	8	
17	Облицовка внутренних оконных откосов сэндвич-панелью толщиной 10 мм на монтажной пене	м2	4	

*Степанов*

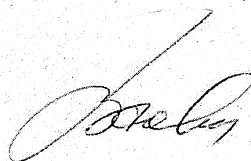
1	2	3	4	5
18	Монтаж уголков ПВХ F-образных	мп	20	
19	Улучшенная штукатурка кирпичных стен и простенков гипсовой штукатуркой	м2	9,5	
20	Улучшенная окраска оштукатуренных стен масляной краской ПФ-115 с предварительной грунтовкой и шпаклевкой	м2	9,5	
21	Погрузка строительного мусора вручную	тн	0,3	
22	Вывоз строительного мусора на расстояние до 15 км с утилизацией	тн	0,3	
Уч-ток 2				
23	Демонтаж оконного блока деревянного без подоконника	м2	2,88	
24	Демонтаж отлива	м2	0,4	
25	Демонтаж кирпичной кладки стен	м3	0,05	
26	Очистка от ржавчины металлической перемычки	м2	0,7	
27	Грунтовка (ГФ-021) и окраска (ПФ-115) за 1 раз металлической перемычки	м2	0,7	
28	Установка оконных блоков ПВХ двухстворчатые, глухие, профиль пятикамерный КВЕ 70 мм цвет белый, стеклопакет двухкамерный (СПД 32), фурнитура MACO с микропроветриванием	м2/шт	2,88/1	
29	Оштукатуривание наружных и внутренних откосов гипсовой штукатуркой Волма Слой толщиной 20 мм (расход 9 кг/м2 при толщине 10 мм)	м2	2,7	
30	Монтаж металлических отливов из оцинкованной стали окрашенных (цвет белый) шириной 200 мм	мп	2	
31	Монтаж нащельников ПВХ шириной 40 мм	мп	15	
32	Погрузка строительного мусора вручную	тн	0,15	
33	Вывоз строительного мусора на расстояние до 15 км с утилизацией	тн	0,15	

Инженер-сметчик



Е. А. Сергеев

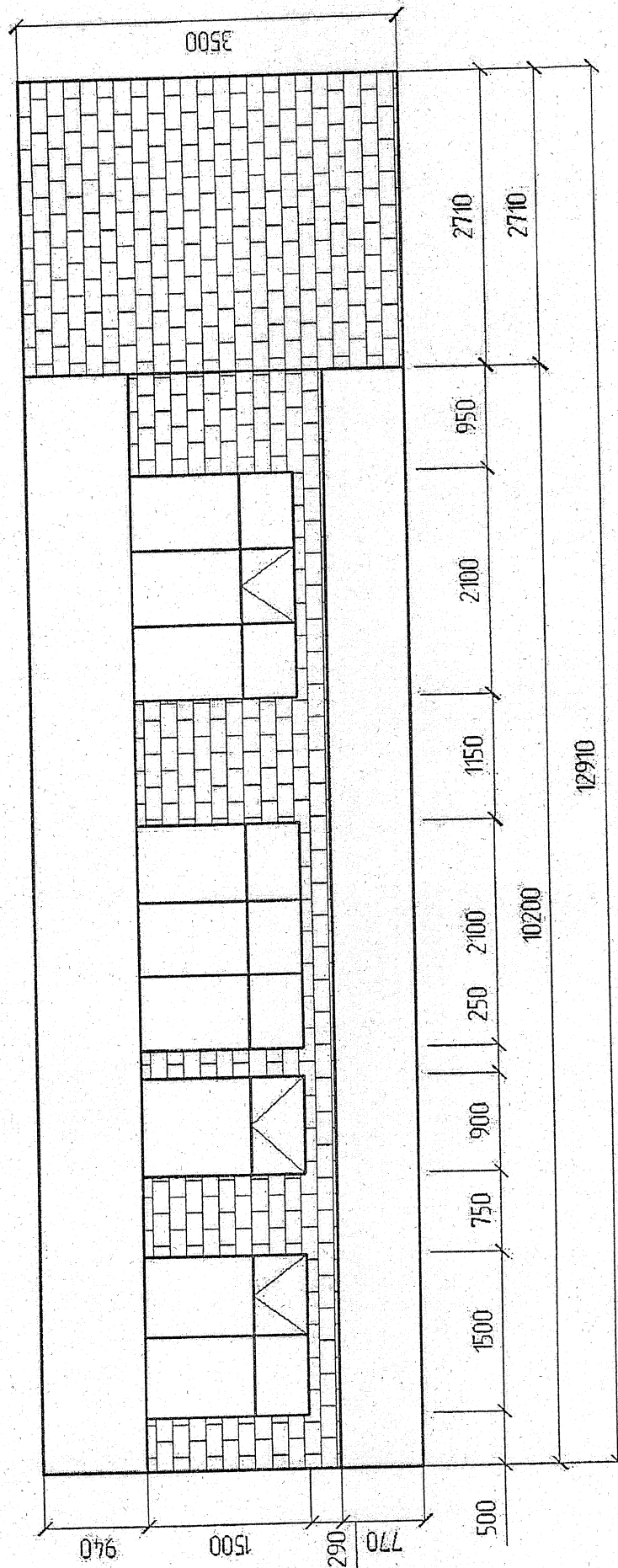
24.06.22



Замена оконных рам и утепление стен  
Лаборатория СИД, ОИЦ

Утверждаю  
Главный инженер ООО "ОИЦ"

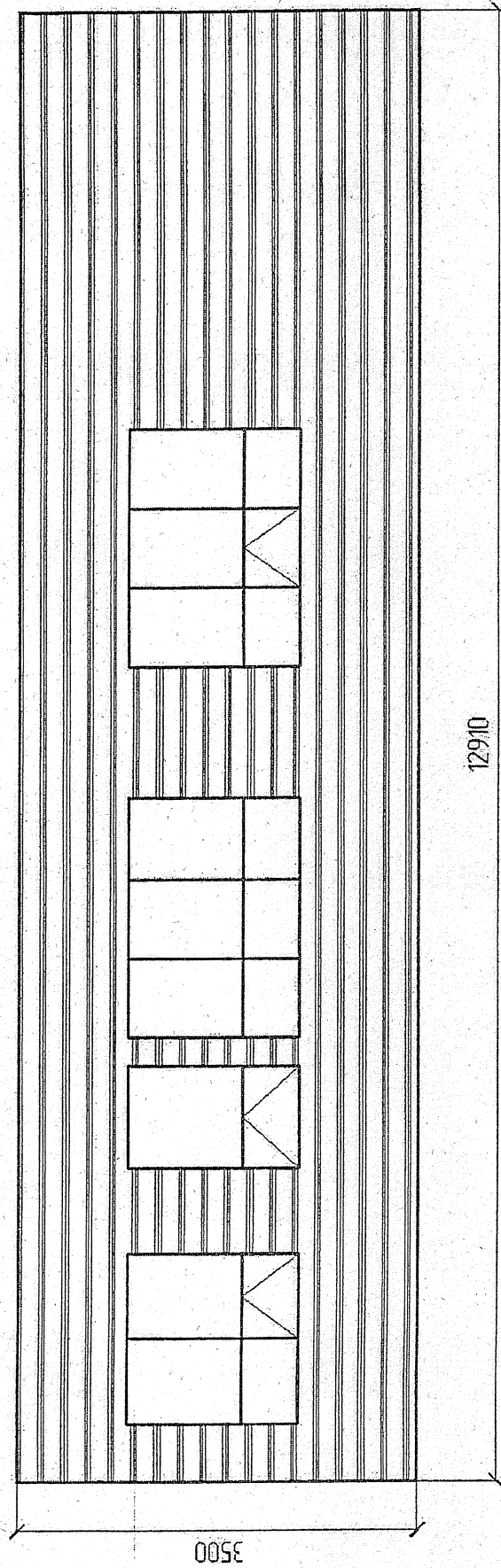
П.В. Тихонов



*Handwritten signature*

Замена оконных рам и утепление стен  
Лаборатория СИД ОИЦ

Утверждаю  
Главный инженер ООО "ОИЦ"  
П.В. Тихонов



Обшивка стены профнастилом

Стена утепляется минеральной ватой, 100 мм и обшивается профнастилом С8.

*П.В. Тихонов*

## ДЕФЕКТНАЯ ВЕДОМОСТЬ

Текущий ремонт здания производственного корпуса цеха 22,  
назначение: нежилое, количество этажей 4 в том числе подземных 1,  
площадь 19645,46 кв.м, кад.№ 73:24:010603:197

Расположение частей объекта и их конструктивных элементов в отношении которых выполняется ремонт:  
крыша тамбура лаборатории стендовых испытаний, лит.5а, инв.№УП0000022 в ТОП ООО «ОИЦ»  
г.Ульяновск

№ п.п.	Наименование работ и затрат	Единица измерения	Объем работ	Примечание
1	2	3	4	5
1	Разборка покрытия кровли из волнистых асбестоцементных	м2	41,25	
2	Разборка металлического отлива	мп	9,2	
3	Устройство кровельного покрытия кровли из оцинкованного профнастила НС35-0.7 с применением самонарезающих шурупов 4,8х28 с уплотнительной шайбой	м2	41,25	
4	Устройство угловой планки примыкания из оцинкованного профиля толщ 0,5 мм шириной 350 мм к бетонной стене на дюбель-гвоздь 6х80 с шагом 200 мм	мп	9,2	
5	Герметизация шва герметиком "Раббефлекс" ПРО ПУ-25, расход 80мл/мп	мп	9,2	
6	Погрузка строительного мусора вручную	тн	0,5	
7	Вывоз строительного мусора на расстояние до 15 км с утилизацией	тн	0,5	

Инженер-сметчик



Е.А.Сергеев

