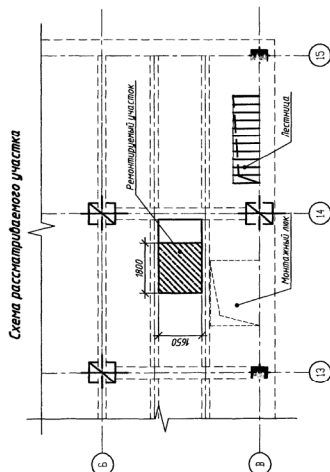
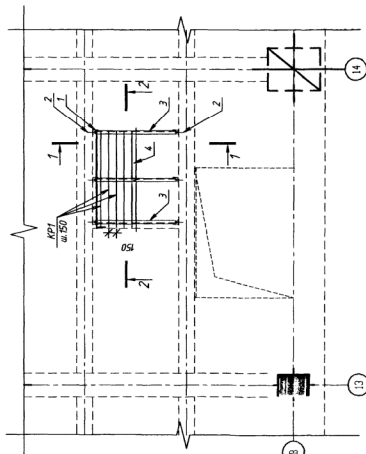
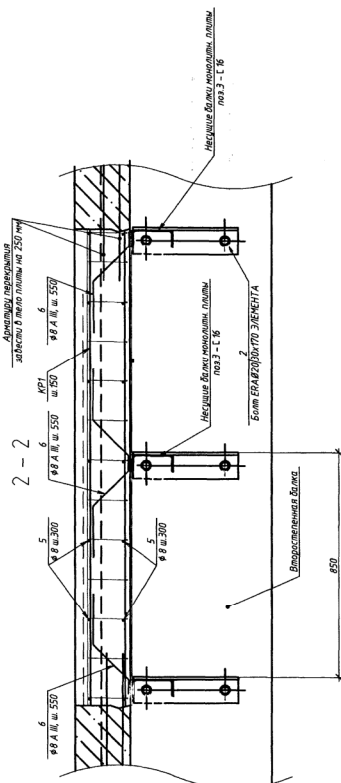


Поз.	Обозначение	Наименование	Кол.	Масса, кг	Повреждение
		<u>Болты и гайки:</u>			
1		L 80027, dia 4,00	6	4,5	27
2		● Болт 8Х40Х30 по 170 ЭЛЕМЕНТА	12		
3		С16 dia. 9,00	3	23	69
4		Опалубка лист а. 5 мм	3x42		109 кг
		<u>Накладки армирующие:</u>			
КР1		Канат КР1	12	4,4	52,8 кг
5		● 88 АИЛ dia. 1650, шты. 300	14	0,65	9,2
6		● 88 АИЛ dia. 1500, шты. 350	12	0,2	2,4
		<u>Материалы:</u>			
		Бетон класса В15	0,42м³		
		Сетка сталь. 60 мм	3 x 42		
		Бетон класса В22,5	0,98м³		
		Сетка 100х100 №8 Вр1	3 x 42		
		Упрочняющее покрытие ПН030801 100 300	3 x 42		
					Упрочнения 25 кг



**Схема рассматриваемого участка**



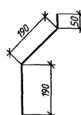
**Схема армирования участка**

- [illegible]

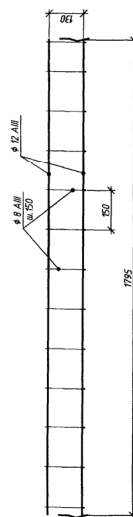
Зведомость расхода стали, кг

Марка элементов	Изделия произведенные			Несъемная инсталляция опора/длина	Стандарт	
	Арматурный класс		Всего			
	AIII	Всего				
Железобетонная	● ГОСТ 5781-12*	● III	Всего	19	AC 308.7	AC 308.7
	● #8	● #8	19			
	● #10	● #10	19			
Плита железобетонная	● ГОСТ 5781-12*	● III	Всего	19	AC 308.7	AC 308.7
	● #8	● #8	19			
	● #10	● #10	19			

Поз. 6, В 8 АМ



Каркас КР1 шаг 150, класть поперек поз. 3 - шаг 16.



$12 \text{ AM} = 1,6 \times 2 = 3,6 \text{ KZ}$   
 $8 \text{ AM} = 0,06 \times 13 = 0,8 \text{ KZ}$   
 Всего  $4,4 \text{ KZ}$

[illegible]