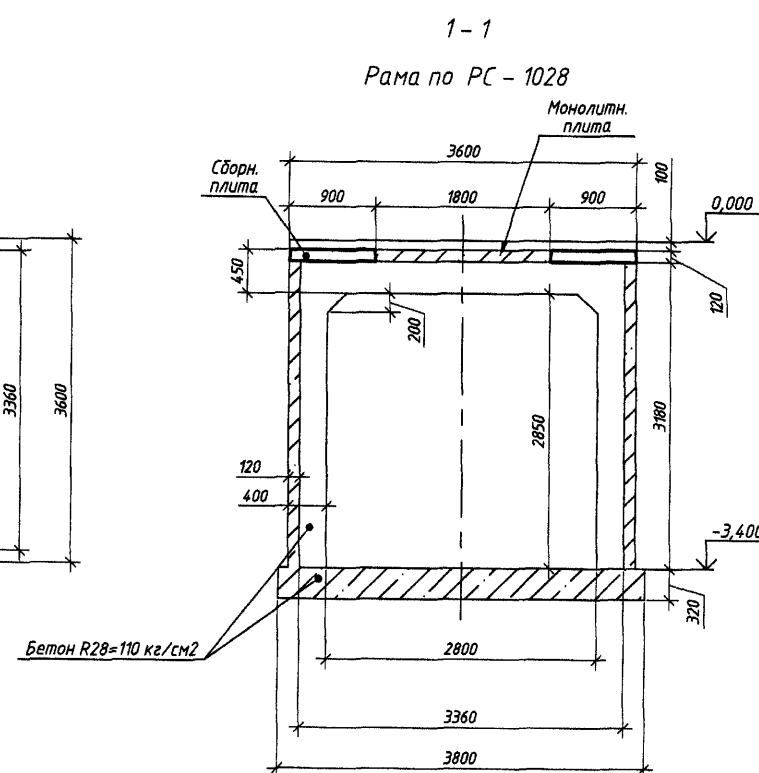


По расположению см. прим. 2



по проекту 1938-1939 гг



1. По дефекту 54:
Разрушены концы крайних сборных плит перекрытия и сильно повреждена средняя монолитная плита перекрытия.
Принято выполнить замену плит перекрытия. (Разобрать пол и выполнить замену).
На фото отражены повреждение левой рамы (оголенная ар-ра), поэтому принято отремонтировать рамы материалом Малеёв тиксотропик

2. По дефекту 96:
Разрушена ("Отвалилась") крайняя сборная плита перекрытия.
Принято выполнить замену плит перекрытия. (Разобрать пол и выполнить замену).

3. По дефекту 97:
Наблюдается трещина большого раскрытия, и прогиб плиты. Поэтому принято выполнить замену перекрытия на данном участке, то есть выполнить плиту типа ПП1.

4. Дефект 100:
"Сквозные трещины в балке перекрытия" (Ригель рамы).
При рассмотрении фотофиксации "сквозность" трещин в ригеле рамы явно не наблюдается, ширина трещин не указана.
Деформации типа прогиб не наблюдается.
Поэтому принято ремонтировать раму материалом Малеёв тиксотропик.
При необходимости (при подтверждении экспертизы) возможна установка дополнительных стальных рам по отдельному проекту.

5. Дефект 101:
Разрушение нижнего защитного слоя арматуры.
Очистить и грунтовать ар-ру плит.
Заполнить полость дефекта методом послойного нанесения при помощи шпателя тиксотропным ремонтным материалом Малеёв тщательно уплотняя раствор за арматурой.

6. Дефект 103:
Разрушена ("Отвалилась") крайняя сборная плита перекрытия.
Принято выполнить замену плит перекрытия. (Разобрать пол и выполнить замену).

7. Дефект 104:
Крайняя сборная рама перекрытия прогнулась и "сходит" с опорной рамы.
Принято разобрать пол и уложить новую сборную плиту.

Марка поз.	Обозначение	Наименование	Ед. изм.	К-во	Примечание
РР1	0106 - РС - 9175	Ремонт рамы РР1	шт	4	
ПП1	0106 - РС - 9175	"Новая" плита перекрытия ПП1	шт	2	
ПП2	0106 - РС - 9176	"Новая" плита перекрытия ПП2	шт	3	
РП1	0106 - РС - 9176	Ремонт плиты перекрытия -РП1	шт	1	

1. Общие данные см. черт. 0106 – РС – 9173.
Проект выполнен по заданию от (04.09.2023 – на чаш) на основании заключения экспертного центра № 12.04–ЗС–2020, по дефектам “нужен проект” (семь штук).
2. В присланной в ПУ документации схем поврежденных конструкций с четким указанием привязки поврежденных участков нет.
Поэтому исходя из данных фотофиксации в проекте даны решения по участкам длиной 1500 мм (шаг рам).
Привязка полуметровых участков к осям здания дана условно и подлежит уточнению “по месту”.
3. Принято плиты в сильно поврежденных участках заменить после разборки пола – дефекты 54, 96, 97, 103, 104.
Дефект 101 – ремонтировать миксотропным составом.
Рамы – дефект 54 и 100 – ремонтировать миксотропным составом.

					0106 - РС - 9174		
Изм.	Колуч	Лист	№ док.	Подпись	Дата		
Инженер	Спирякоф			<i>С.А.Иванов</i>		Кубовый корпус (10 прессовый)	Стальная
Лист	Лист	Лист	Лист	Лист	Лист	Лист	Лист
Изд. отд.	Чернышева			<i>И.И.Иванов</i>			П
						Тупиковый отстойник К/ 6 - 30. Ремонт перекрытия. Схема Вертекс. Элементы ремонта	ООО "Технопарк" Проектное управление